

## РУКОВОДСТВО ПО ЭКСПЛУАТАЦИИ iReg S5

Терморегулятор iReg S5 используется для систем электрического подогрева полов, имеет возможность недельного программирования на пять рабочих дней и два выходных дня с настройкой 4 периодов в день. Регулятор имеет два датчика температуры, которые определяют температуру окружающей среды и пола, и контролирует ее, сопоставляя фактическую температуру с заданной. Комфортный, экономичный, «Отпуск» и программируемый режимы могут быть включены в любое время нажатием одной кнопки. Удобные кнопки и большой дисплей обеспечивают простое и понятное управление нагревом.

### ОСОБЕННОСТИ

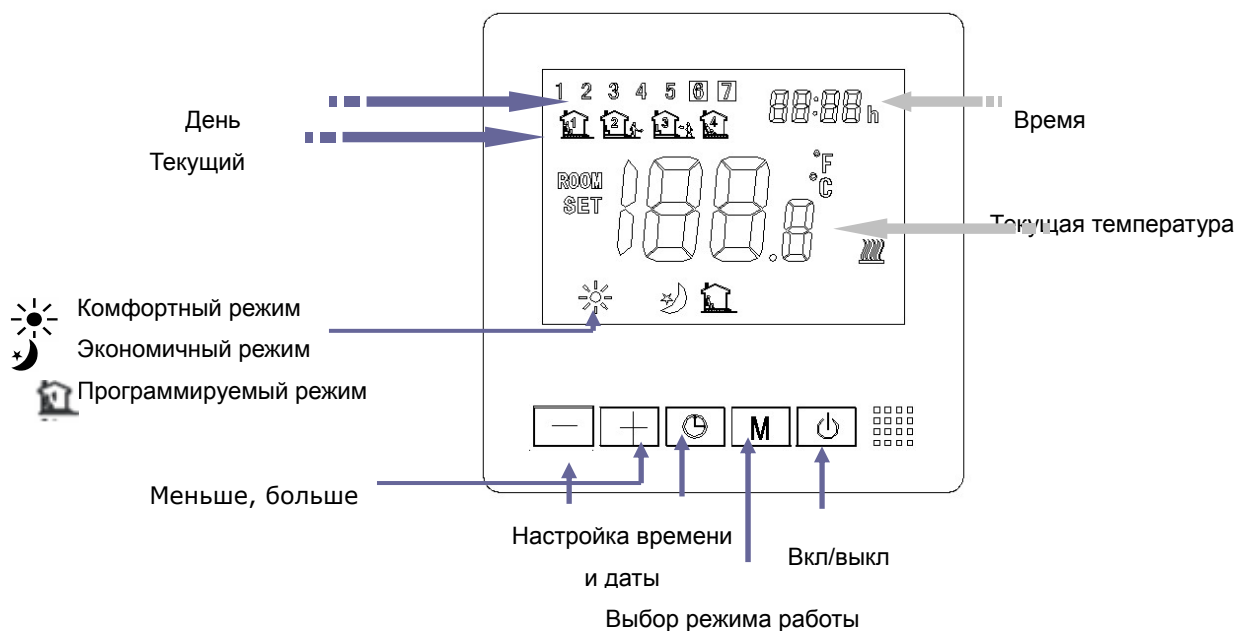
1. Программирование на 5+1+1 дней недели, 4 периода
2. Информативный ЖК дисплей с синей подсветкой
3. Сохранение настроек
4. Функция антизамерзания
5. Дополнительные параметры
6. Два датчика температуры для контроля и ограничения температуры
7. Класс защиты: IP30



### ТЕХНИЧЕСКАЯ ХАРАКТЕРИСТИКА

1. Энергопотребление: <2W
2. Питание: ~230V, 50/60Hz
3. Максимальный ток: 16 A (нагрузка 3600W)
4. Транспортировка и хранение, в диапазоне -20~60°C
5. Относительная влажность: 10%~90% (Без конденсата)
6. Настройка температуры: 5~80°C (0.5°C шаг)
7. Точность: 1°C
8. Ограничения температуры: 30~80°C (внешний датчик)
9. Диапазон рабочей температуры: 0~50°C

## ЖК-ДИСПЛЕЙ И ФУНКЦИИ



## ОСНОВНЫЕ НАСТРОЙКИ

### 1. Предварительные установки температуры

Нажмите «M», появится значок (комфортный режим), нажатием «+» или «-» установите необходимое значение температуры «Комфортного» режима; нажмите «M», появится значок (экономичный режим), нажатием «+» или «-» установите необходимое значение температуры «Экономичного» режима.

№	Режим	Диапазон температур
1	Экономный режим	5~35°C
2	Комфортный режим	5~35°C

### 2. Выбор режима работы

Нажмите «M» для выбора экономичного ( ) или комфортного ( ) режимов, терморегулятор будет постоянно поддерживать температуру выбранного режима, или запрограммированного ( ) режима для работы терморегулятора по программе.

### 3. Время, день недели и программирование

Нажмите и удерживайте 3сек. Нажатием «+» или «-» установите текущее время - сначала минуты, нажмите , нажатием «+» или «-» установите часы. Нажмите , установите текущий день недели, для понедельника – 1, вторника – 2, среды – 3, четверга – 4, пятницы – 5, субботы – 6 и воскресенья – 7.

Нажмите , нажатием «+» или «-» установите время начала первого периода для 5-ти рабочих дней,

нажмите , нажатием «+» или «-» установите значение температуры первого периода, аналогичным образом настройте остальные периоды программы и программу для каждого выходного дня.

Сохраните настройки нажатием , либо не нажимайте кнопки в течении 5сек.

Период								
	Время	Темп.	Время	Темп.	Время	Темп.	Время	Темп.
12345(Пн.-Пт.)	8:00	25 °С	11:30	26 °С	17:00	25 °С	20:00	27 °С
6(Суб.)	9:00	24 °С	12:30	25 °С	18:00	25 °С	22:00	27 °С
7(Вс.)	9:00	24 °С	12:00	25 °С	18:00	25 °С	22:00	27 °С

### ДОПОЛНИТЕЛЬНЫЕ НАСТРОЙКИ

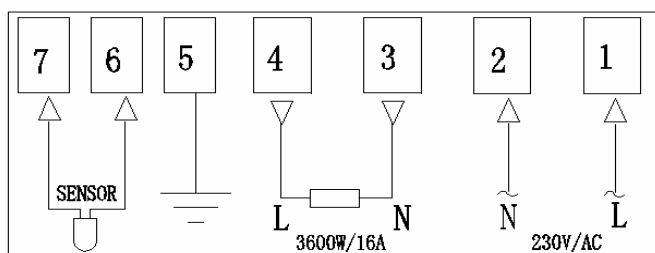
Нажмите для перехода терморегулятора в режим «Выкл». Нажмите и удерживайте «М» и «+» 3сек, откроется меню дополнительных настроек. Нажатием «+» или «-» установите необходимое значение параметра. Нажатием «М» переходите к настройке следующего параметра.

Пункт меню	Описание	Значение
01	Калибровка температуры	-8 °С ~8 °С
02	Максимальное значение температуры	5 °С ~80 °С (По умолчанию 35 °С)
03	Минимальное значение температуры	5 °С ~80 °С (По умолчанию 5 °С)
06	Выбор активного датчика температуры	Внутренний(воздух)/Внешний (пол)/Оба
09	Восстановление заводских настроек	rE
10	Температура антизамерзания	5 °С ~15 °С (По умолчанию 5 °С)
12	Выход контактного реле	Нормально открытый(NO); Нормально закрытый(NC)

### МЕРЫ БЕЗОПАСНОСТИ

1. Всегда отключайте прибор от основного источника питания переводом выключателя в положение ВЫКЛ перед установкой, чисткой или ремонтом терморегулятора.
2. Внимательно прочитайте всю инструкции перед установкой терморегулятора.
3. Установкой терморегулятора должен заниматься специалист.
4. Электропроводка должна соответствовать местным, национальным строительным и электротехническим нормам и указаниям.
5. Если система не работает должным образом, проверьте электропроводку и при необходимости замените ее.
6. Используйте терморегулятор только согласно данной инструкции.

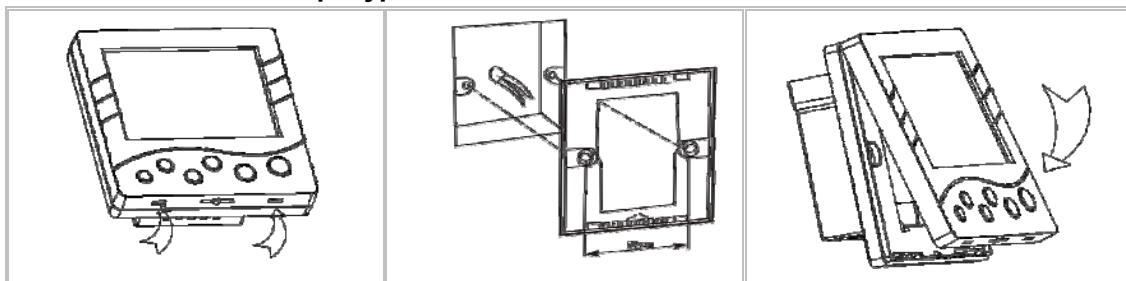
### СХЕМА ПОДКЛЮЧЕНИЯ И МОНТАЖ



## Схема подключения терморегулятора

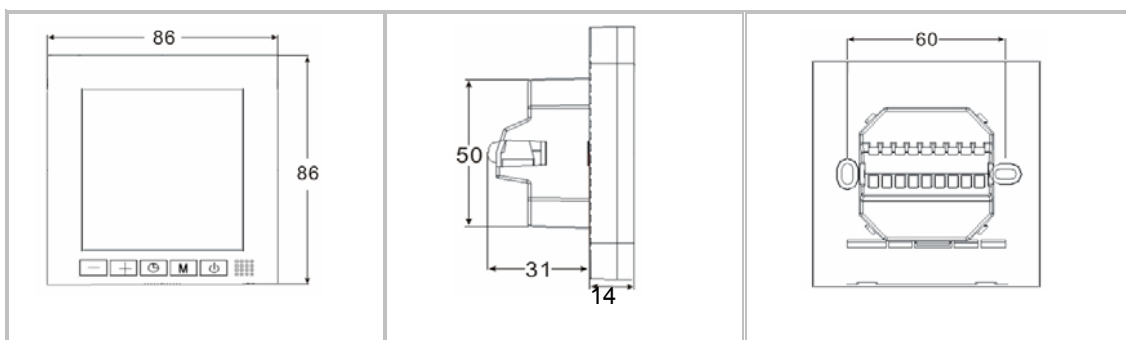
### ВНИМАНИЕ!

**N:** Нейтральный провод; **L:** Токонесущий провод(фаза); **1-2:** Подключение питания(1-фаза, 2-ноль); **3-4:** Подключение нагрузки (нагревательный кабель); **5:** Заземление; **6-7:** Подключение датчика температуры пола.



### Монтаж терморегулятора

1. Разъедините верхнюю крышку и блок управления, нажав отверткой на защелки в нижней части терморегулятора (как показано на рисунке выше).
2. Подключите провода под винтами на блоке управления, согласно соответствующей схемы подключения.
3. Вставьте блок управления в монтажную коробку и закрепите при помощи винтов.
4. Соедините блок управления с верхней крышкой.



### Размеры терморегулятора (мм)

## ГАРАНТИЯ

Гарантия от производителя 36 месяцев со дня продажи.

Дата продажи \_\_\_\_\_

Продавец \_\_\_\_\_

Подпись и печать продавца \_\_\_\_\_